

## 2 住宅市場の動向

### 1) 住宅着工の動向

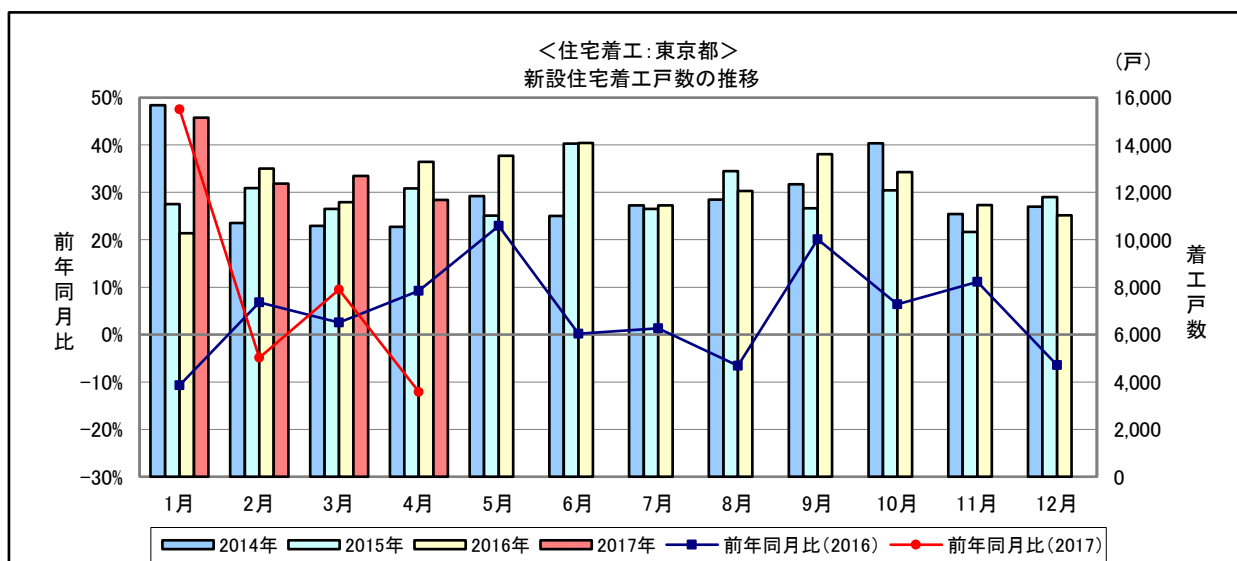
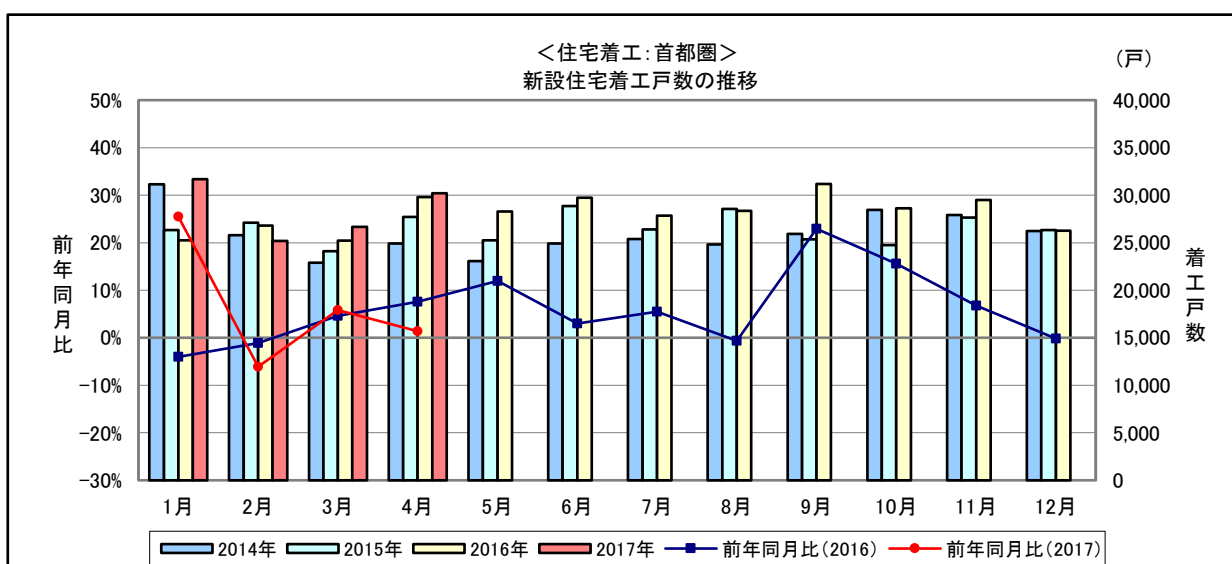
#### 【首都圏 新設住宅着工戸数】

##### ○ 首都圏

- ・4月の新設住宅着工戸数は、前年同月比1.4%増の30,220戸となった。
- ・新設住宅着工戸数は、2ヶ月連続して前年同月を上回った。

##### ○ 東京都

- ・4月の新設住宅着工戸数は、前年同月比12.1%減の11,685戸となった。
- ・新設住宅着工戸数は、2ヶ月ぶりに前年同月を下回った。



出典：国土交通省「建築着工統計」

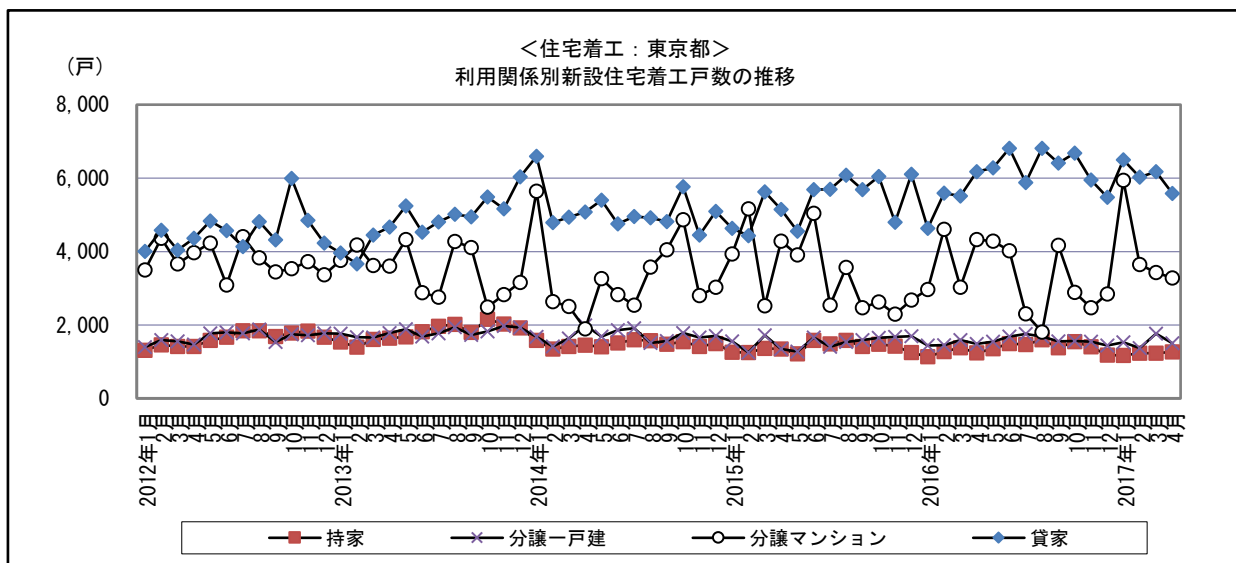
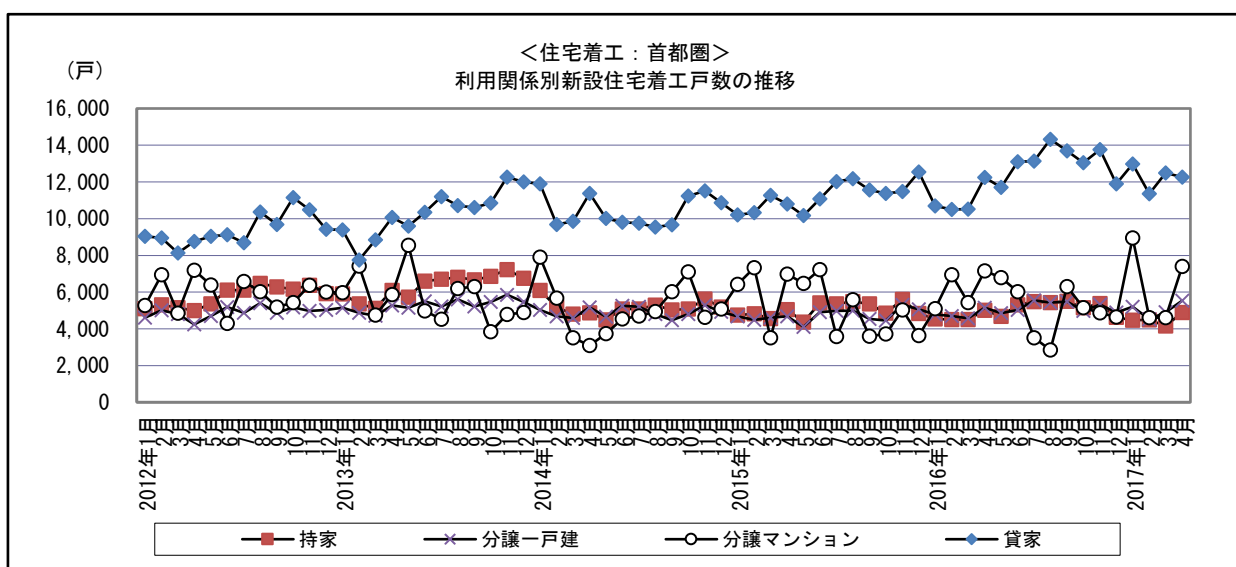
【首都圏 利用関係別戸数】

○ 首都圏

・持家は前年同月比2.3%減で6ヶ月連続して前年同月を下回った。貸家は前年同月比0.2%増で4ヶ月連続して前年同月を上回った。分譲住宅は前年同月比4.6%増で3ヶ月ぶりに前年同月を上回った。分譲住宅においては、一戸建が前年同月比7.6%増で2ヶ月連続して前年同月を上回った。マンションが前年同月比3.3%増で3ヶ月ぶりに前年同月を上回った。

○ 東京都

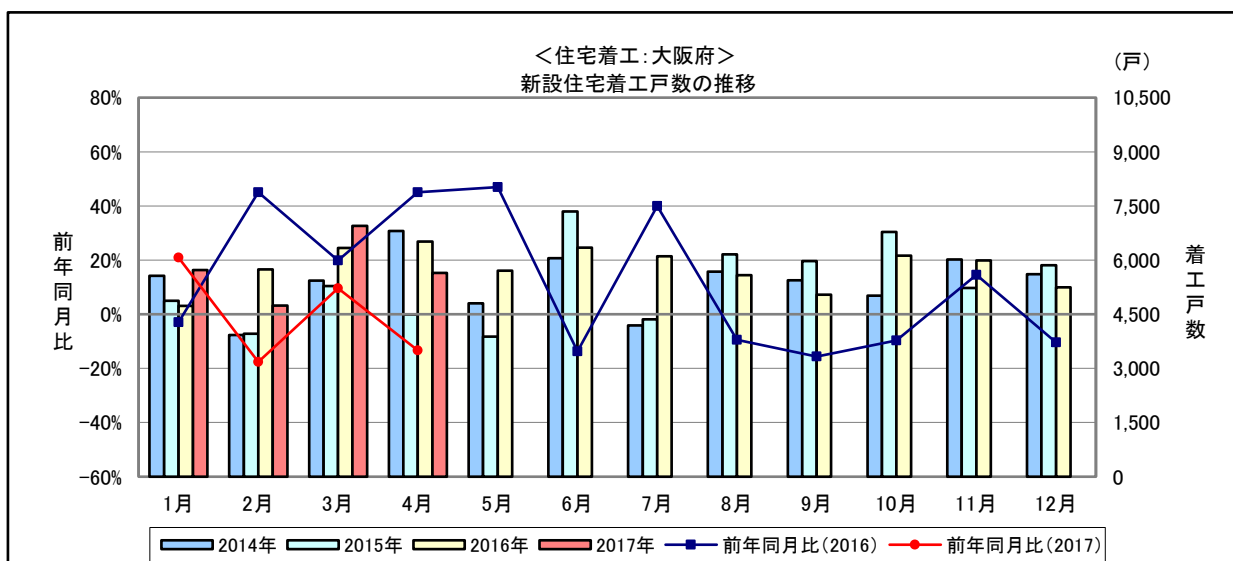
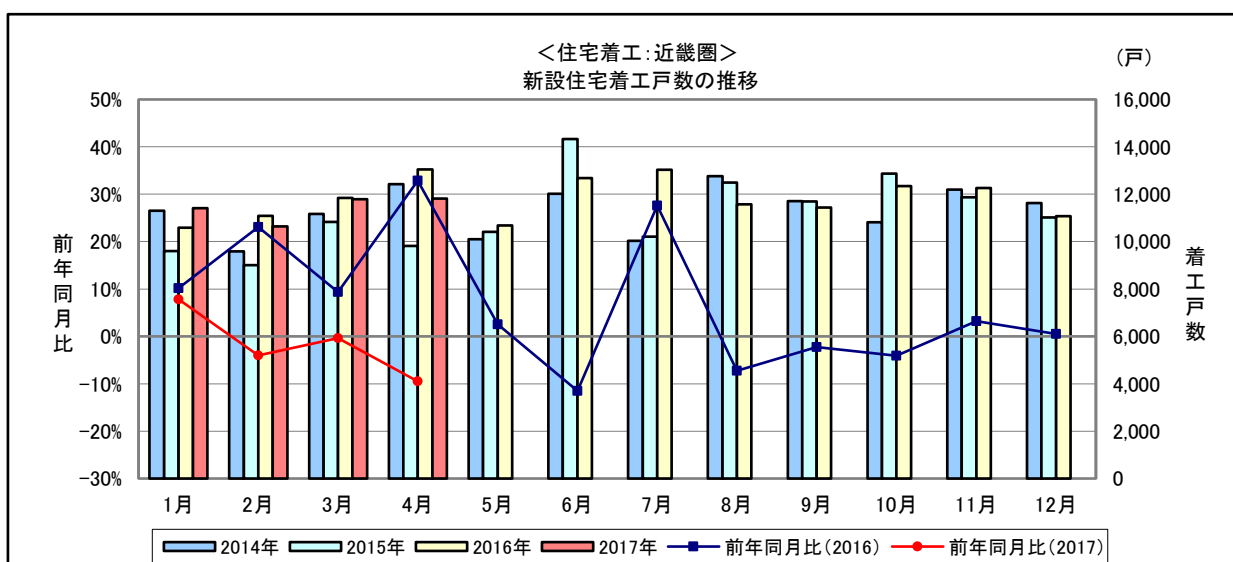
・持家は前年同月比2.3%増で3ヶ月ぶりに前年同月を上回った。貸家は前年同月比9.6%減で4ヶ月ぶりに前年同月を下回った。分譲住宅は前年同月比17.8%減で2ヶ月ぶりに前年同月を下回った。分譲住宅においては、一戸建が前年同月比1.5%増で2ヶ月連続して前年同月を上回った。マンションが前年同月比24.2%減で2ヶ月ぶりに前年同月を下回った。



出典：国土交通省「建築着工統計」

【近畿圏 新設住宅着工戸数】

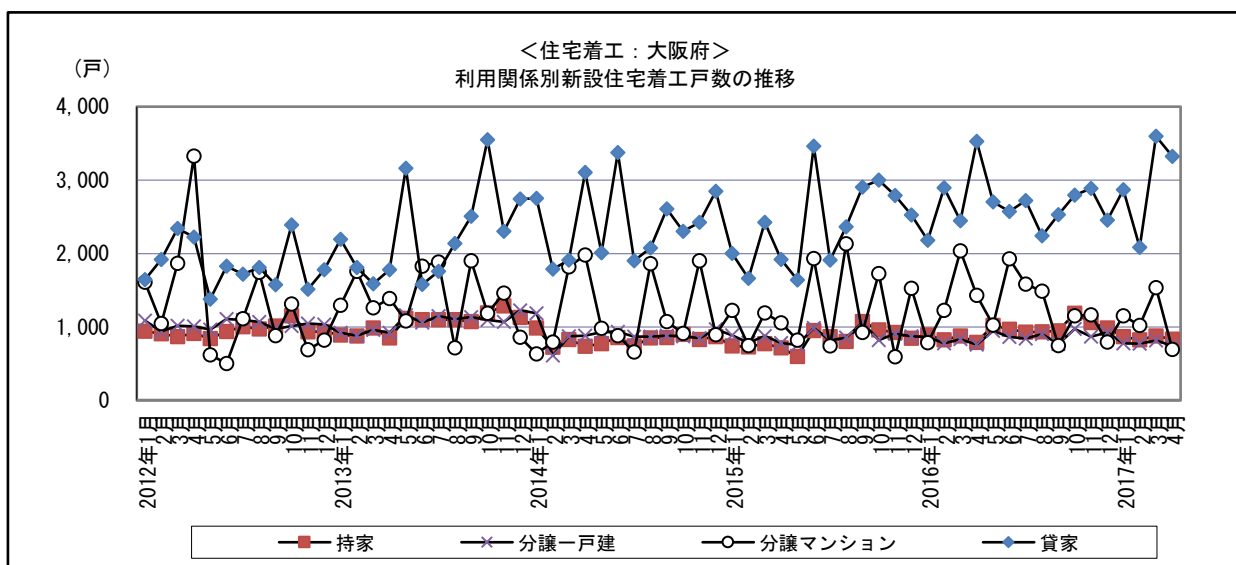
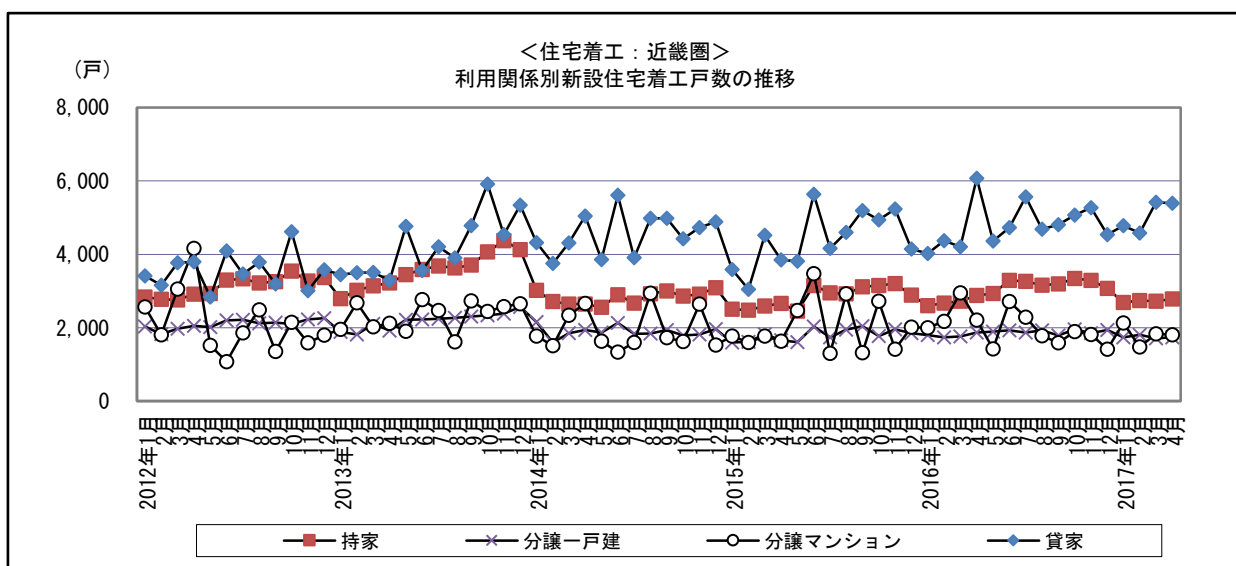
- 近畿圏
  - ・4月の新設住宅着工戸数は、前年同月比9.5%減の11,812戸となった。
  - ・新設住宅着工戸数は、3ヶ月連続して前年同月を下回った。
- 大阪府
  - ・4月の新設住宅着工戸数は、前年同月比13.4%減の5,643戸となった。
  - ・新設住宅着工戸数は、2ヶ月ぶりに前年同月を下回った。



出典：国土交通省「建築着工統計」

【近畿圏 利用関係別戸数】

- 近畿圏
  - ・持家は前年同月比3.5%減で2ヶ月連続して前年同月を下回った。貸家は前年同月比11.2%減で7ヶ月ぶりに前年同月を下回った。分譲住宅は前年同月比13.0%減で3ヶ月連続して前年同月を下回った。分譲住宅においては、一戸建が前年同月比7.1%減で2ヶ月連続して前年同月を下回った。マンションが前年同月比18.1%減で3ヶ月連続して前年同月を下回った。
- 大阪府
  - ・持家は前年同月比5.6%増で2ヶ月連続して前年同月を上回った。貸家は前年同月比5.9%減で2ヶ月ぶりに前年同月を下回った。分譲住宅は前年同月比33.9%減で3ヶ月連続して前年同月を下回った。分譲住宅においては、一戸建が前年同月比2.4%減で4ヶ月連続して前年同月を下回った。マンションが前年同月比51.3%減で3ヶ月連続して前年同月を下回った。



出典：国土交通省「建築着工統計」