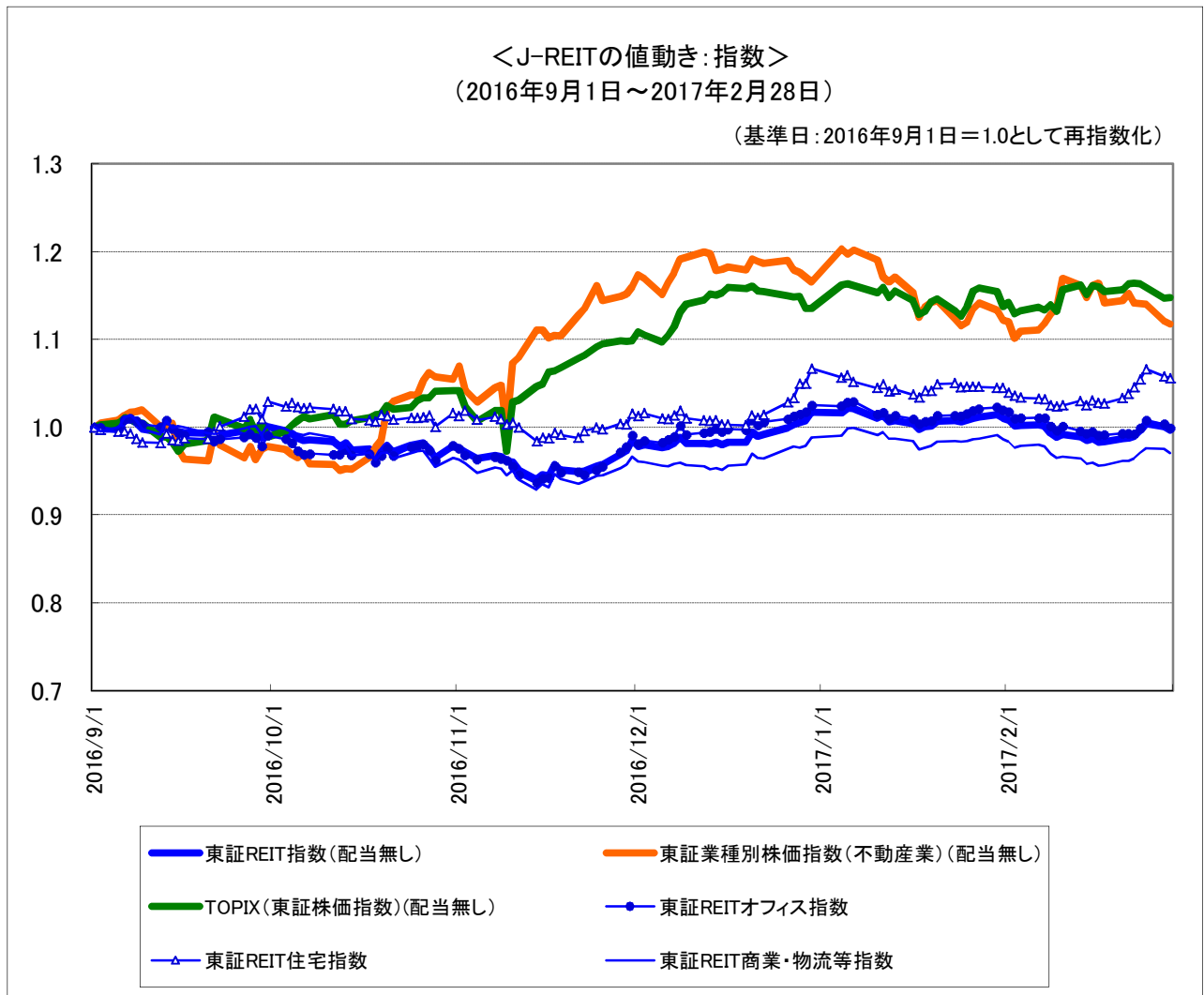


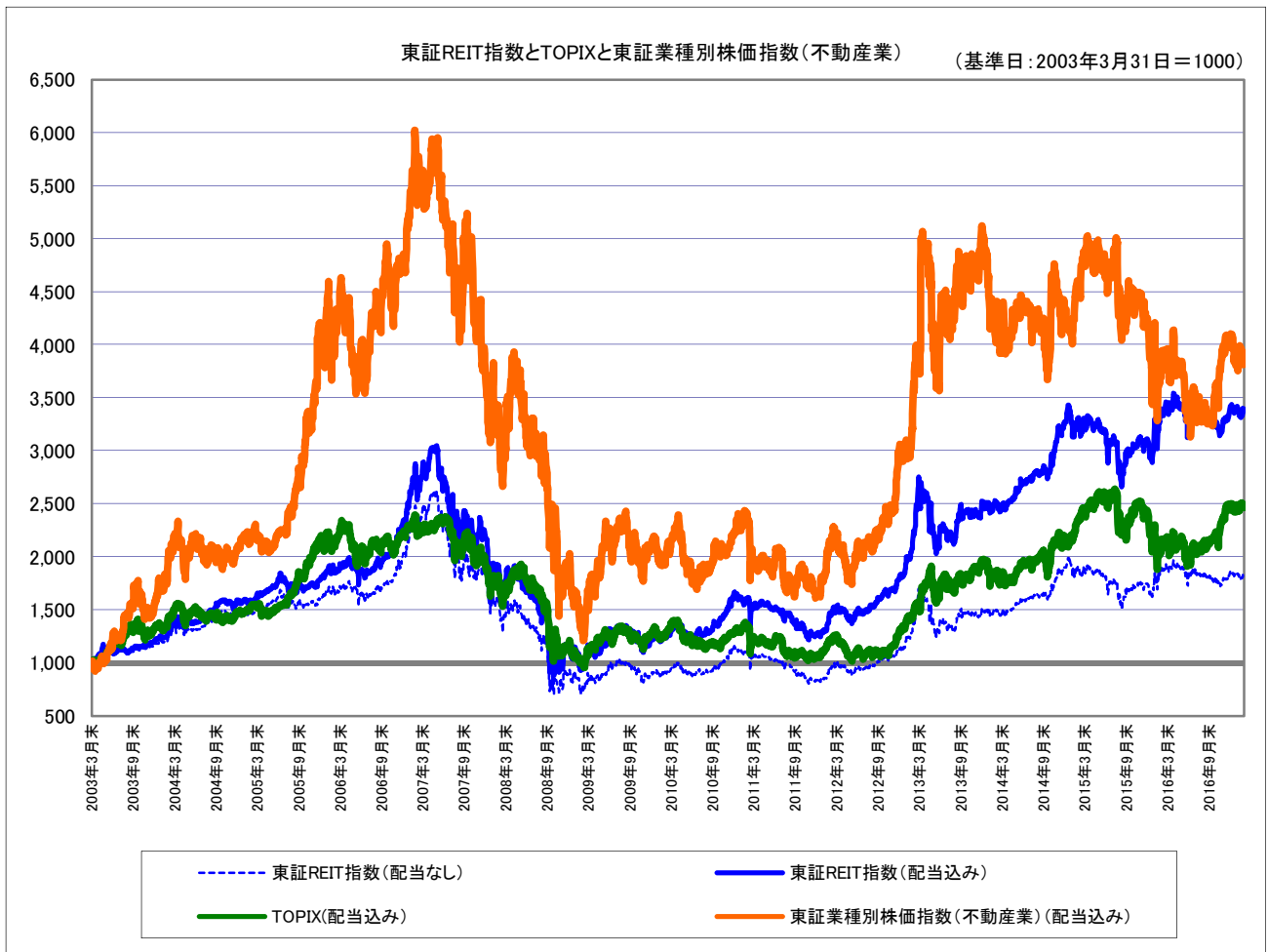
4 不動産証券化市場の動向

【J-REITの値動き】



出典:(株)東京証券取引所

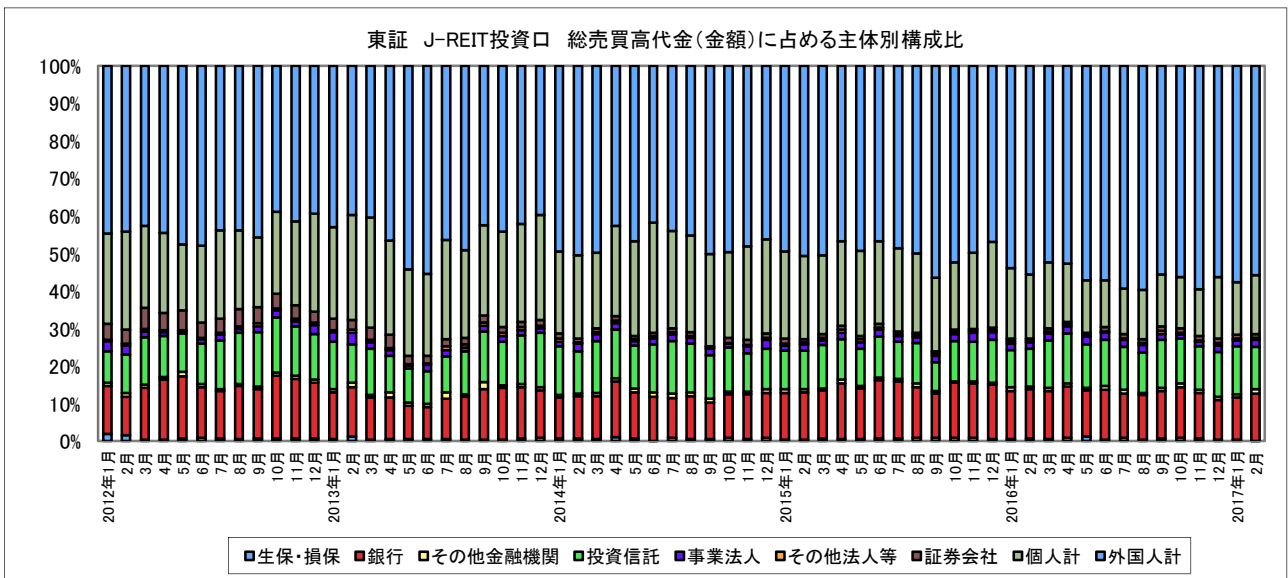
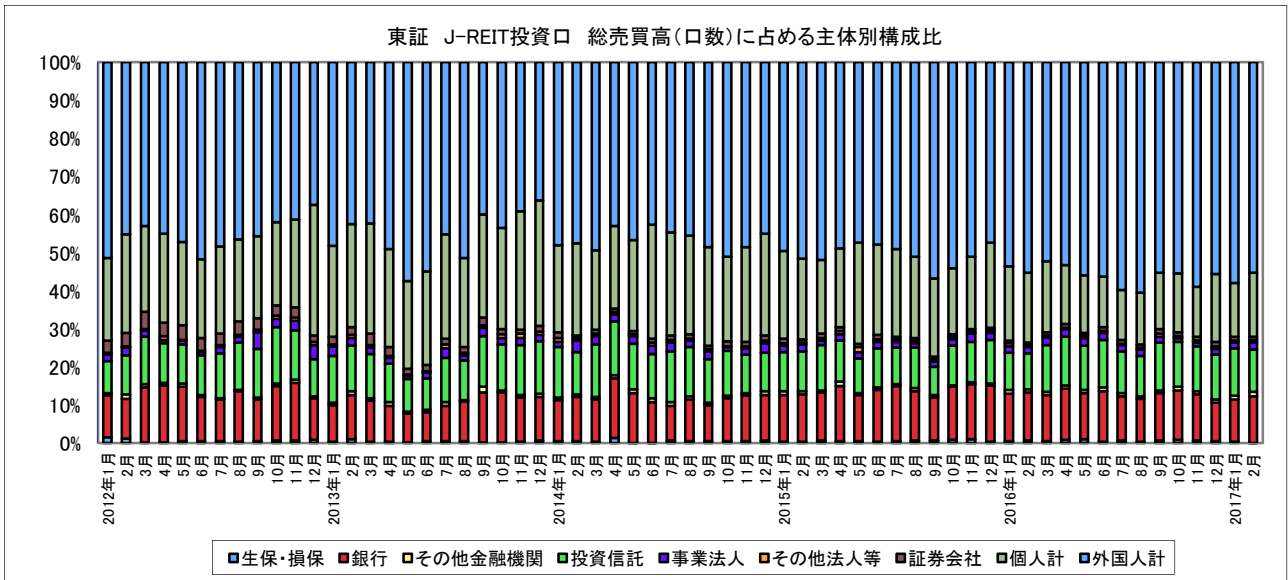
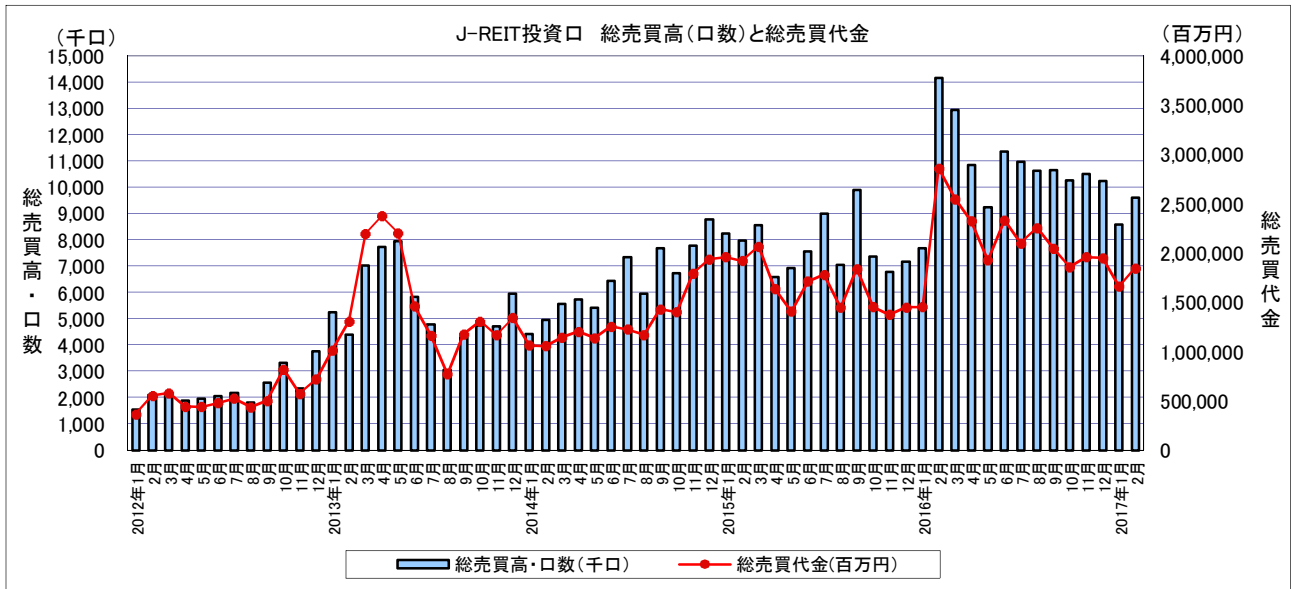
【株価指数】

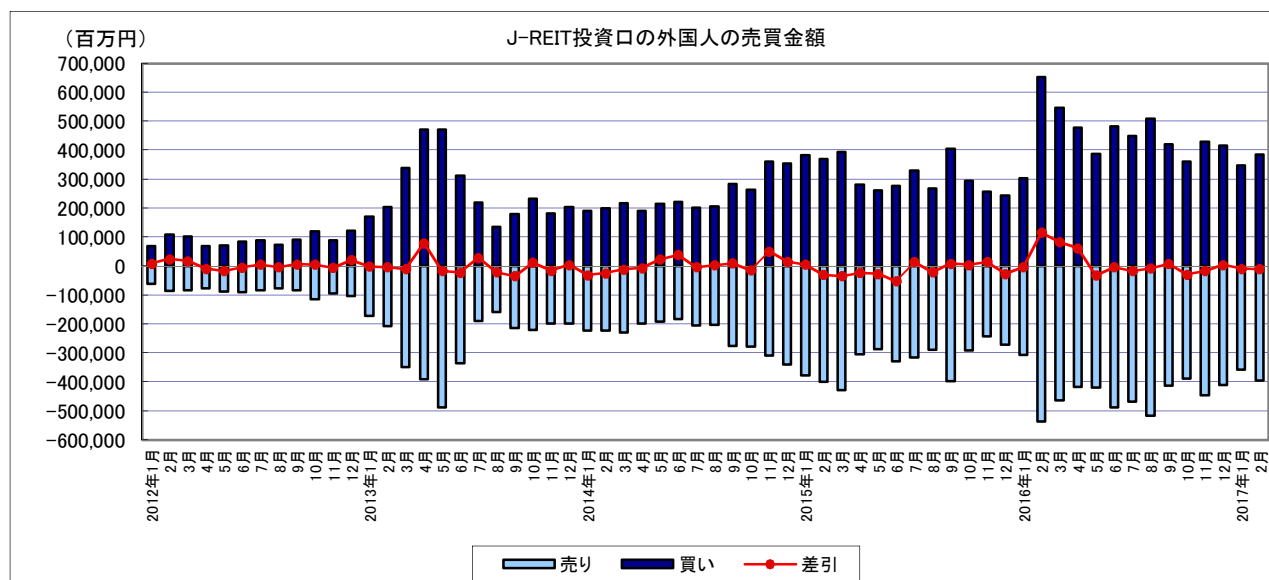
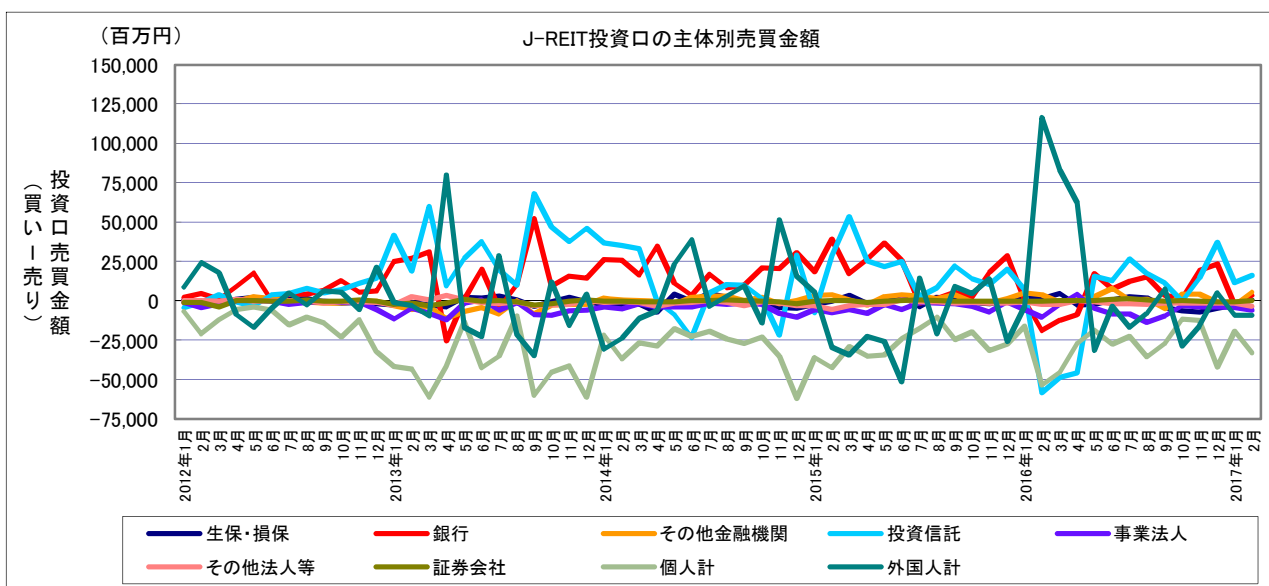


出典:(株)東京証券取引所

注)TOPIXと東証業種別株価指数(不動産業)はREIT Indexの基準日である2003年3月31日で再指数化している。

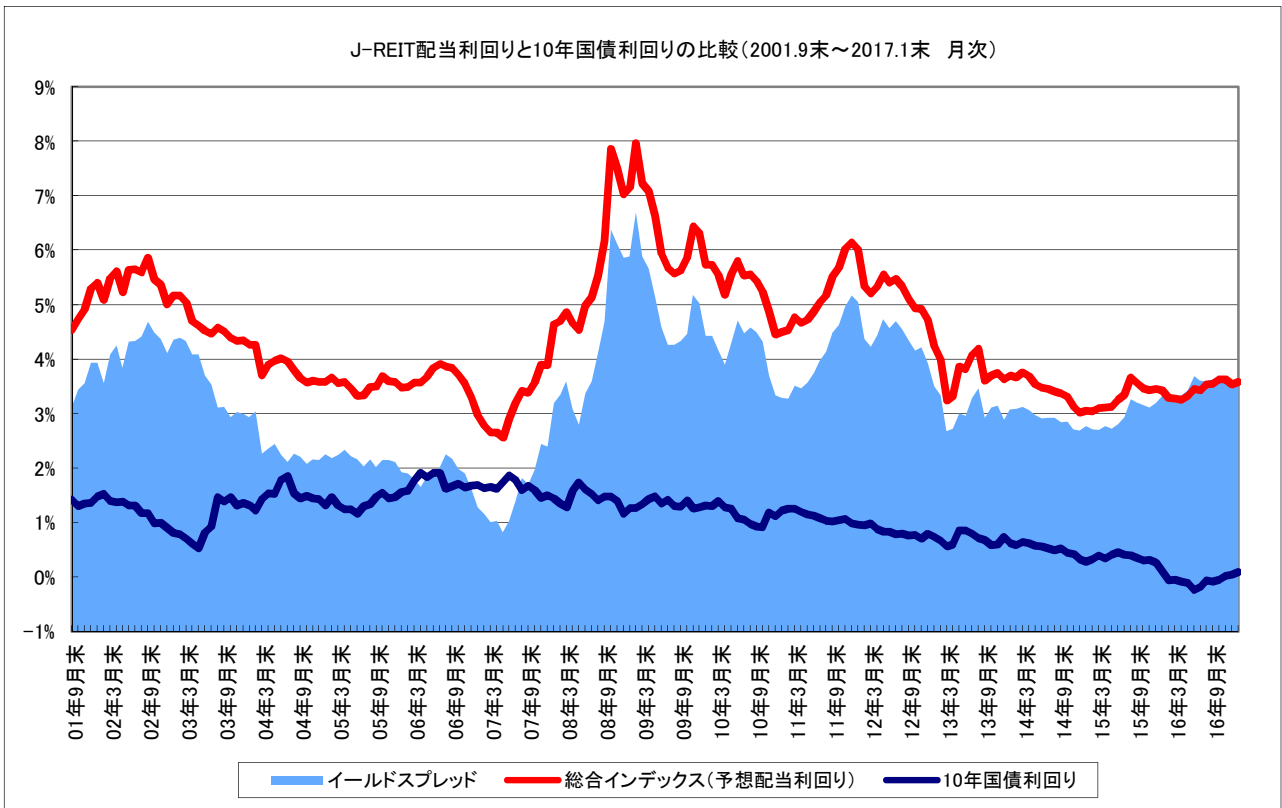
【J-REIT投資口の主体別売買金額】





出典:(株)東京証券取引所

【J-REITの予想配当利回り】

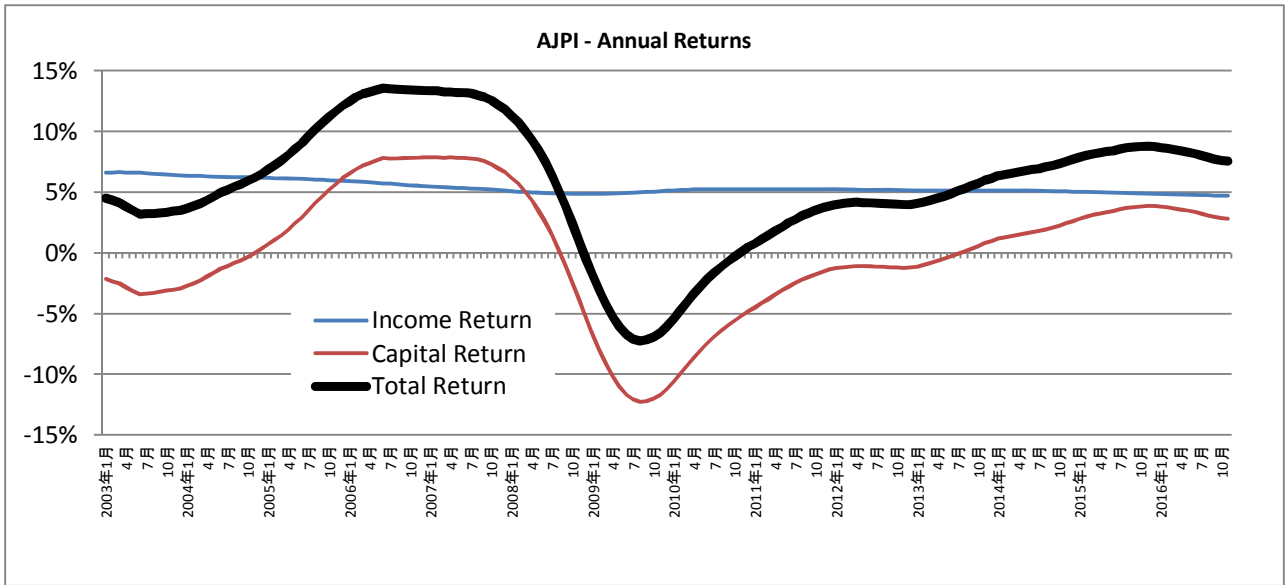


出典:「SMTRI J-REIT Index」:(株)三井住友トラスト基礎研究所、10年国債利回り:日本相互証券(株)
 注)イールドスプレッドは、10年国債利回りと総合インデックス(予想配当利回り)の差

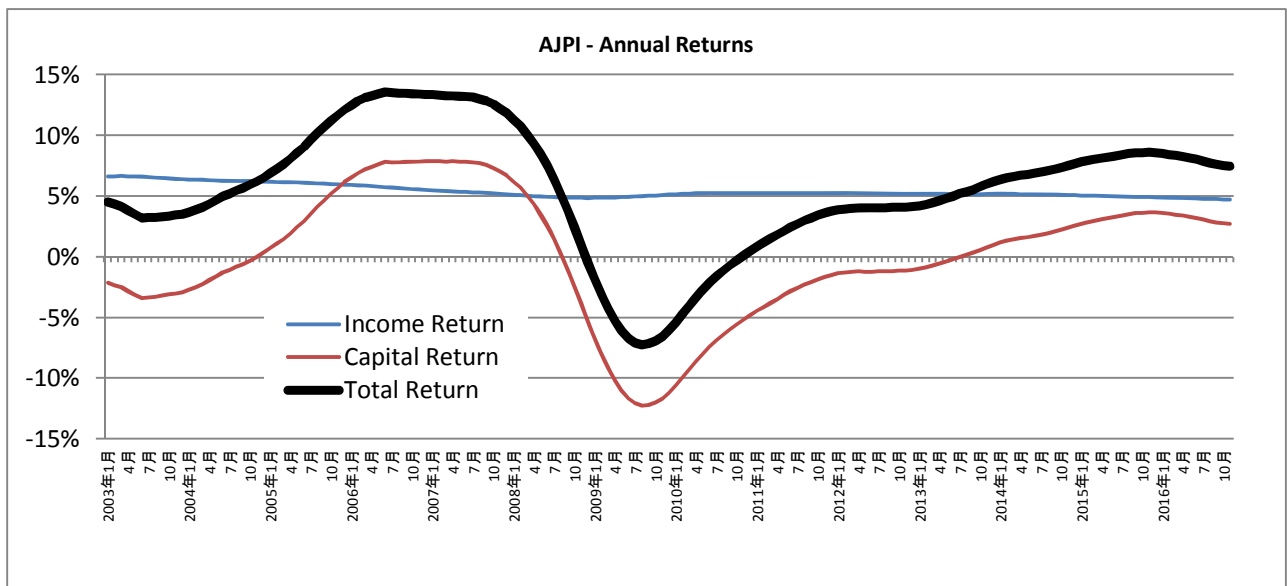


出典:「SMTRI J-REIT Index」:(株)三井住友トラスト基礎研究所

【AJPI - Annual Returns】
 ARES J-REIT Property Index



ARES Japan Property Index



ARES J-REIT Property Index

J-REITの保有不動産データから作成したインデックス。

ARES Japan Property Index

J-REITの保有不動産データに私募・非上場不動産ファンドのデータを加えた統合インデックス。2012年10月から公表。

出典：一般社団法人 不動産証券化協会

注)AJPIは、データの対象の変化に伴い、過去に遡ってデータ更新がなされることがある。本グラフは、出典元における最新時点の公表値により作成したものである。