

## 2 住宅市場の動向

### 1) 住宅着工の動向

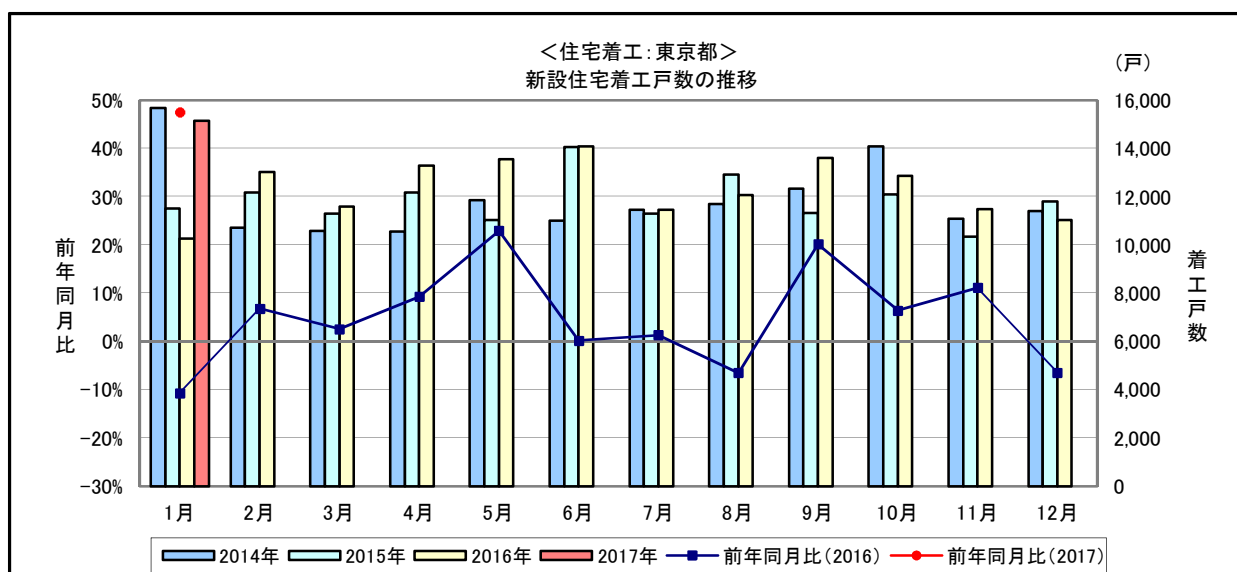
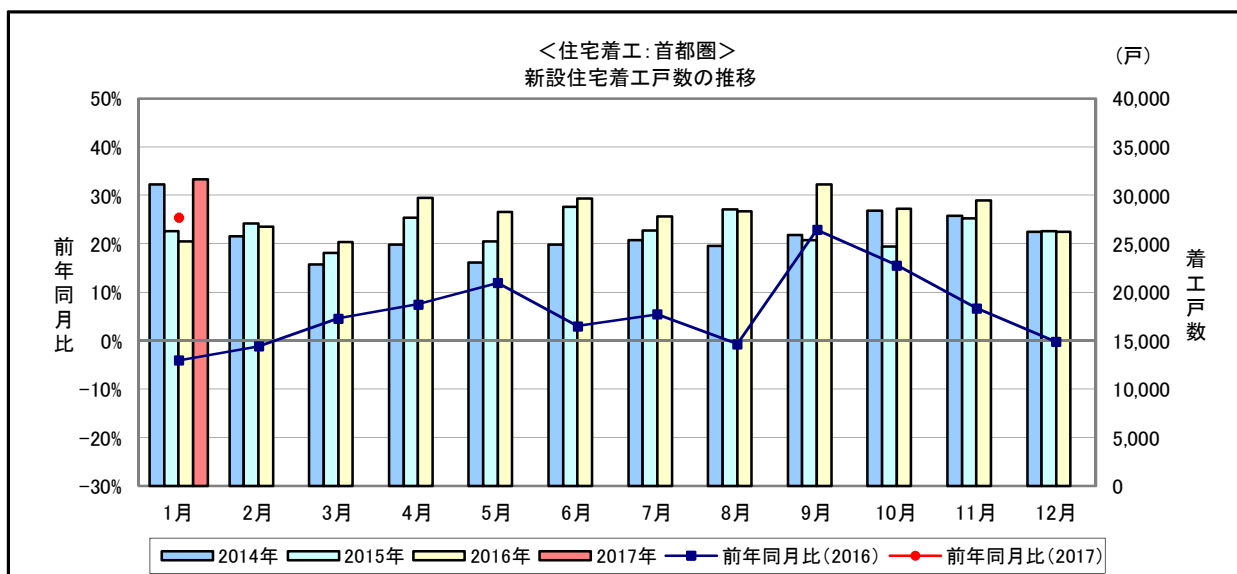
#### 【首都圏 新設住宅着工戸数】

##### ○ 首都圏

- ・1月の新設住宅着工戸数は、前年同月比25.5%増の31,700戸となった。
- ・新設住宅着工戸数は、2ヶ月ぶりに前年同月を上回った。

##### ○ 東京都

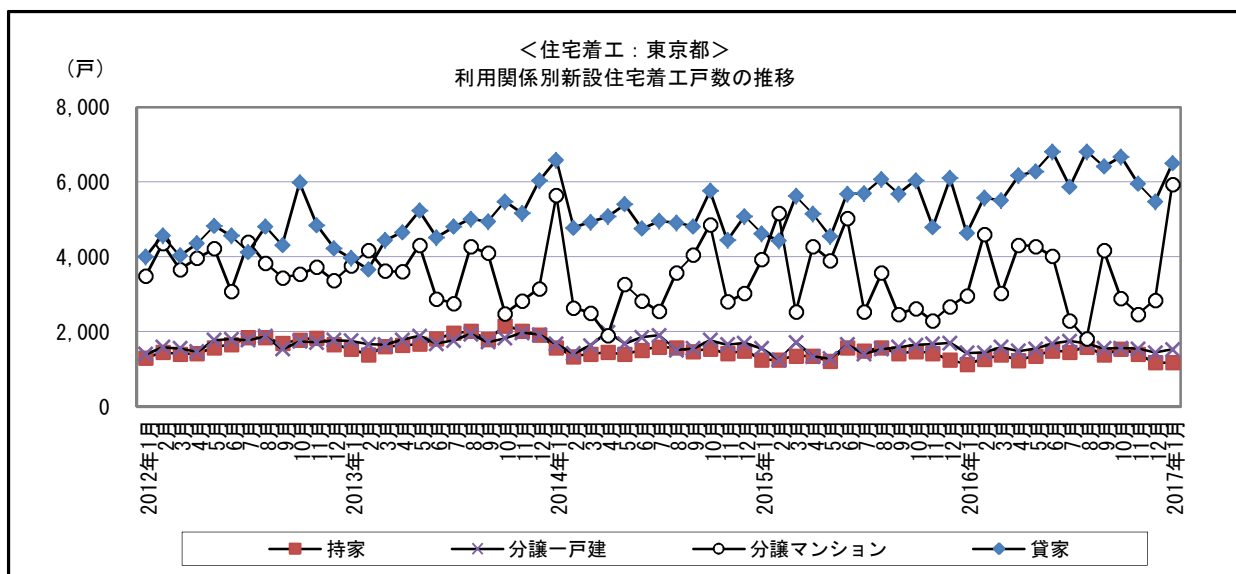
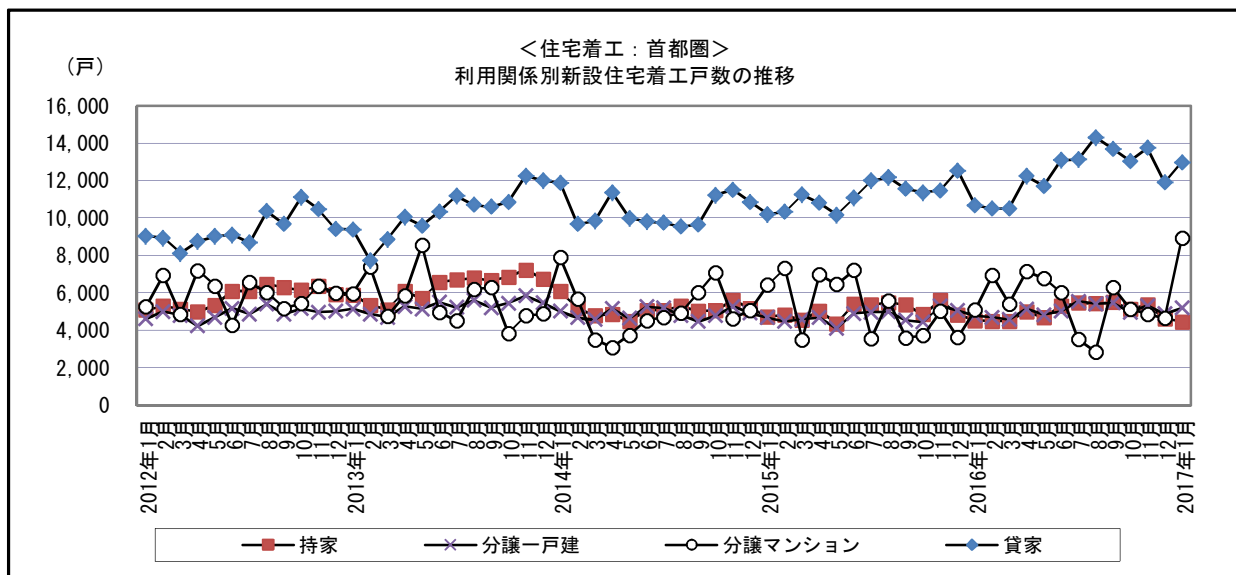
- ・1月の新設住宅着工戸数は、前年同月比47.6%増の15,154戸となった。
- ・新設住宅着工戸数は、2ヶ月ぶりに前年同月を上回った。



出典：国土交通省「建築着工統計」

### 【首都圏 利用関係別戸数】

- 首都圏
  - ・持家は前年同月比1.5%減で3ヶ月連続して前年同月を下回った。貸家は前年同月比21.4%増で2ヶ月ぶりに前年同月を上回った。分譲住宅は前年同月比42.1%増で2ヶ月連続して前年同月を上回った。分譲住宅においては、一戸建が前年同月比8.7%増で2ヶ月ぶりに前年同月を上回った。マンションが前年同月比75.6%増で2ヶ月連続して前年同月を上回った。
- 東京都
  - ・持家は前年同月比3.5%増で3ヶ月ぶりに前年同月を上回った。貸家は前年同月比40.2%増で2ヶ月ぶりに前年同月を上回った。分譲住宅は前年同月比66.4%増で2ヶ月ぶりに前年同月を上回った。分譲住宅においては、一戸建が前年同月比6.3%増で5ヶ月ぶりに前年同月を上回った。マンションが前年同月比100.2%増で5ヶ月連続して前年同月を上回った。



出典：国土交通省「建築着工統計」

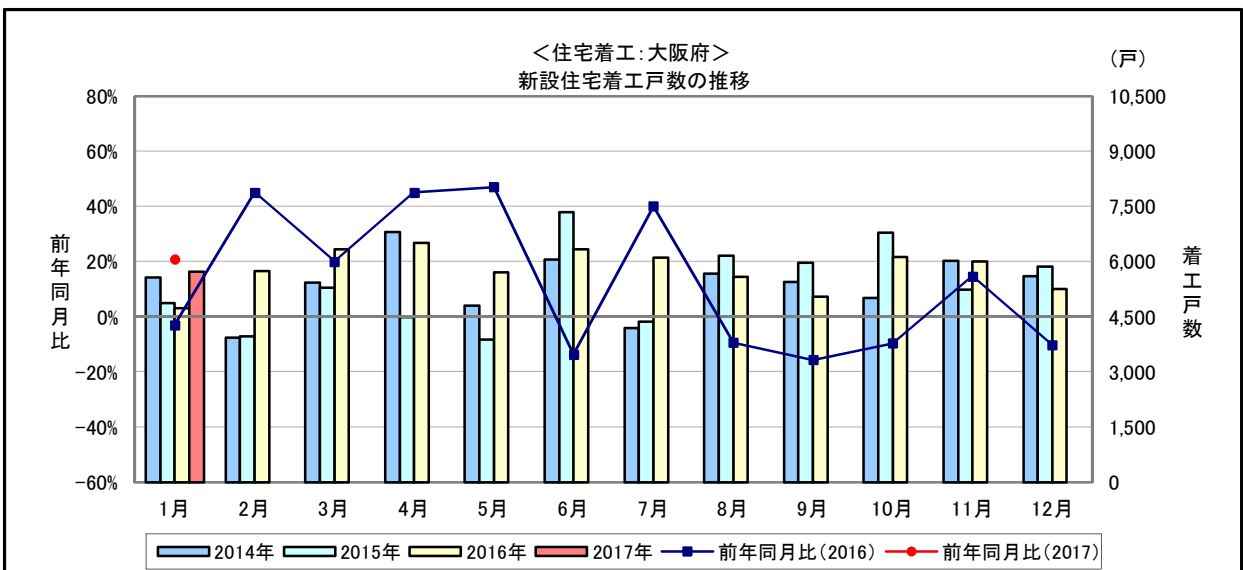
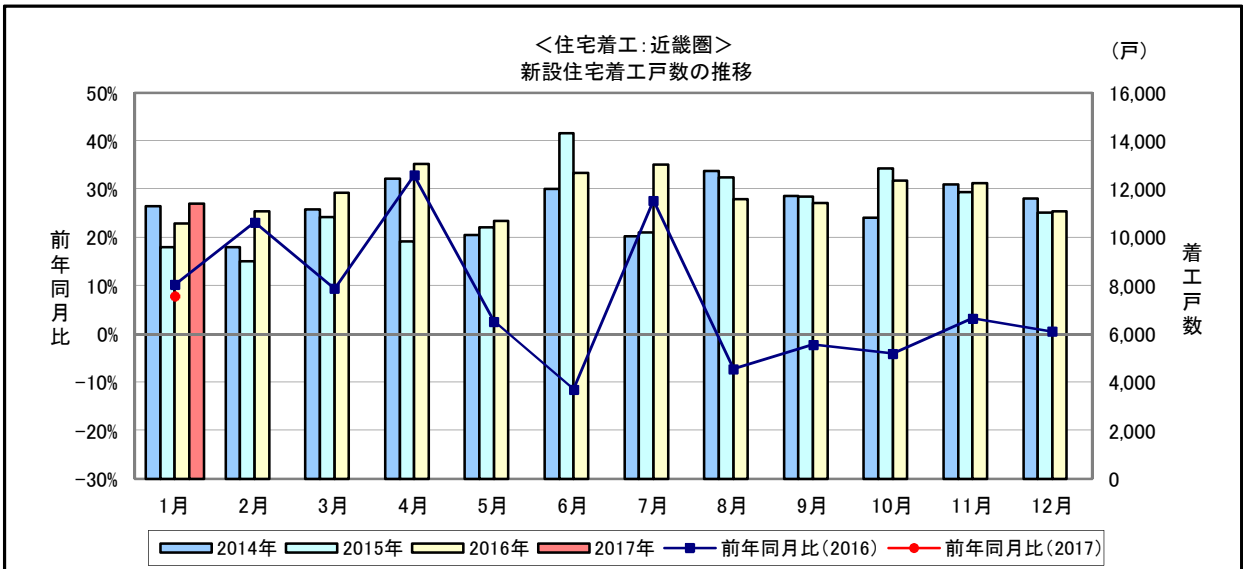
【近畿圏 新設住宅着工戸数】

○ 近畿圏

- ・1月の新設住宅着工戸数は、前年同月比7.8%増の11,409戸となった。
- ・新設住宅着工戸数は、3ヶ月連続して前年同月を上回った。

○ 大阪府

- ・1月の新設住宅着工戸数は、前年同月比20.9%増の5,721戸となった。
- ・新設住宅着工戸数は、2ヶ月ぶりに前年同月を上回った。



出典：国土交通省「建築着工統計」

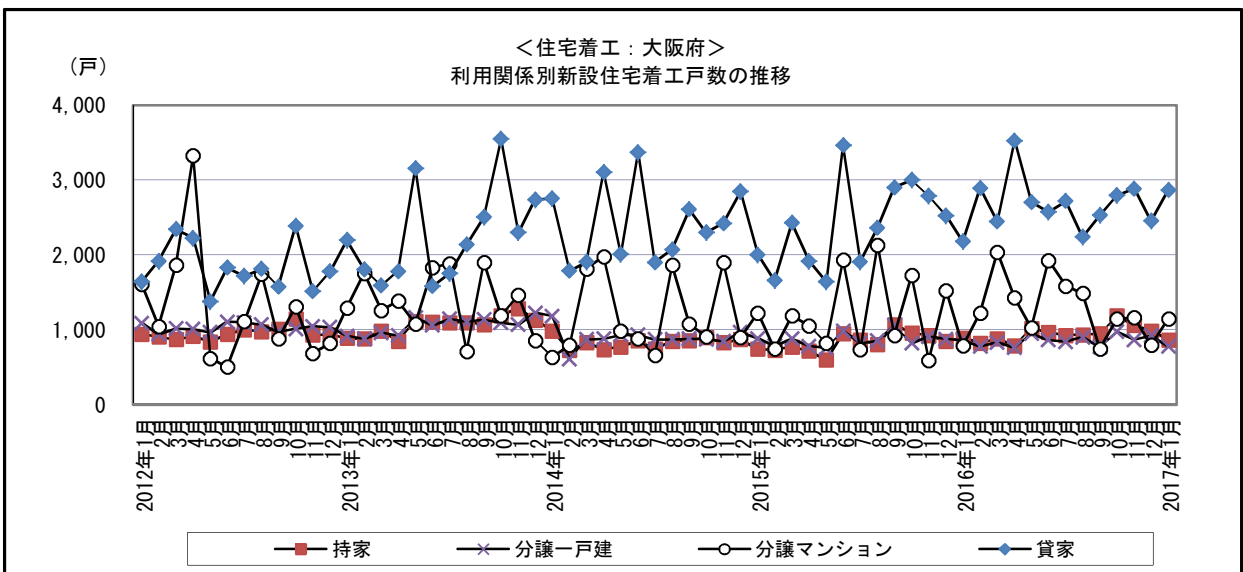
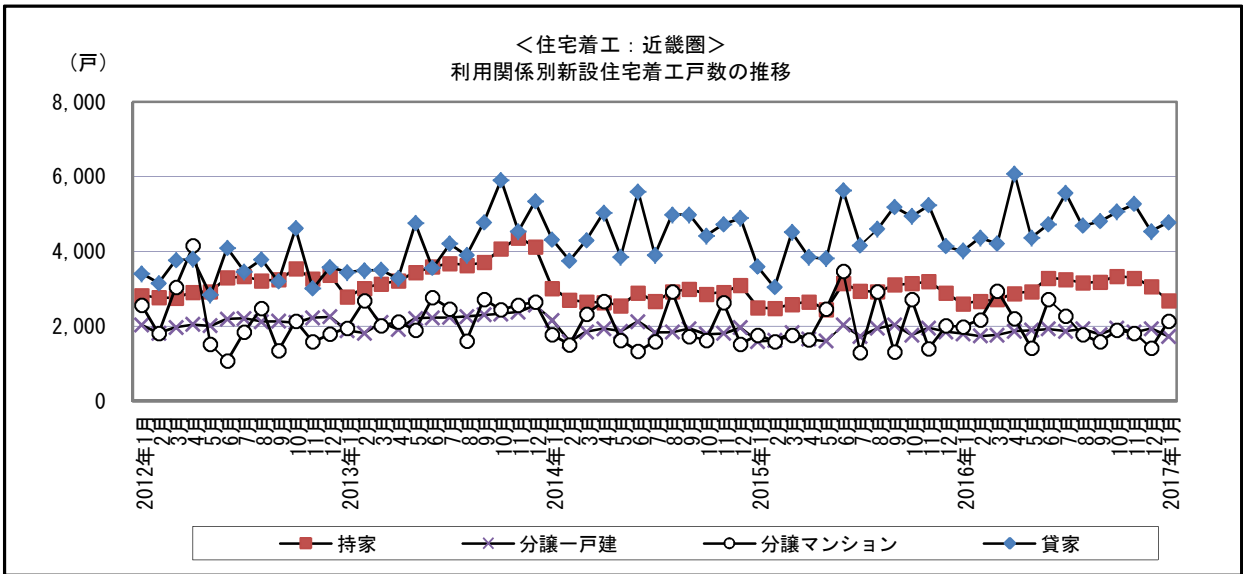
【近畿圏 利用関係別戸数】

○ 近畿圏

・持家は前年同月比3.2%増で13ヶ月連続して前年同月を上回った。貸家は前年同月比18.9%増で4ヶ月連続して前年同月を上回った。分譲住宅は前年同月比2.2%増で2ヶ月ぶりに前年同月を上回った。分譲住宅においては、一戸建が前年同月比3.6%減で2ヶ月ぶりに前年同月を下回った。マンションが前年同月比6.9%増で2ヶ月ぶりに前年同月を上回った。

○ 大阪府

・持家は前年同月比2.9%減で4ヶ月ぶりに前年同月を下回った。貸家は前年同月比31.7%増で2ヶ月ぶりに前年同月を上回った。分譲住宅は前年同月比16.8%増で2ヶ月ぶりに前年同月を上回った。分譲住宅においては、一戸建が前年同月比10.0%減で2ヶ月ぶりに前年同月を下回った。マンションが前年同月比46.1%増で2ヶ月ぶりに前年同月を上回った。



出典：国土交通省「建築着工統計」