

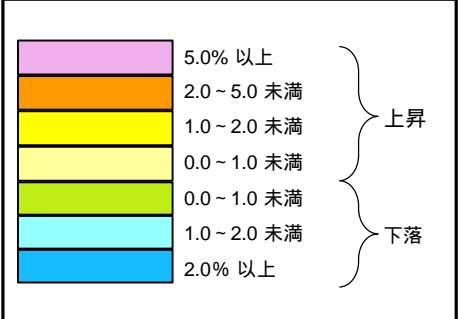
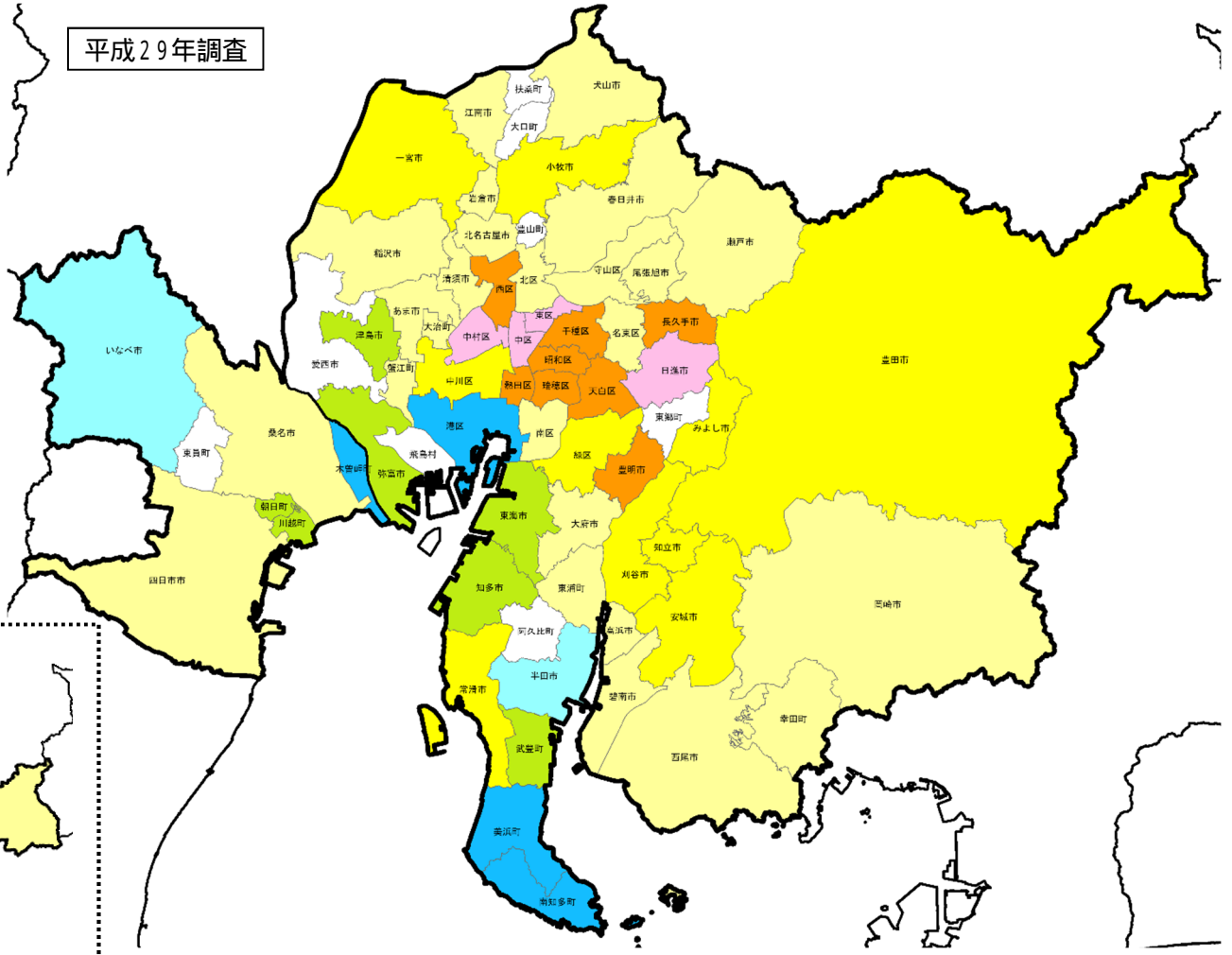
6 . 名古屋圏の商業地

()は前年変動率

愛 知 県	<p>名古屋市では、5.3%上昇(5.3%上昇)。上昇が続いている区が多く見られ、上昇幅が昨年より拡大した区も見られる。</p> <ul style="list-style-type: none">・ 特に東区では、店舗需要及びマンション素地需要が堅調で、上昇幅が昨年より拡大した。 <p>尾張地域及び西三河地域では、上昇が続いている市が多く見られ、上昇幅が昨年より拡大した市も見られる。</p> <ul style="list-style-type: none">・ 特に日進市では、店舗需要及びマンション素地需要が堅調で、上昇幅が昨年より拡大した。 <p>尾張地域西部及び知多地域では、下落が続いている市町が見られる。</p>
三 重 県	<p>四日市市では、0.3%上昇(0.2%上昇)。 四日市市及び桑名市j以外の市町では、下落が続いている。</p>

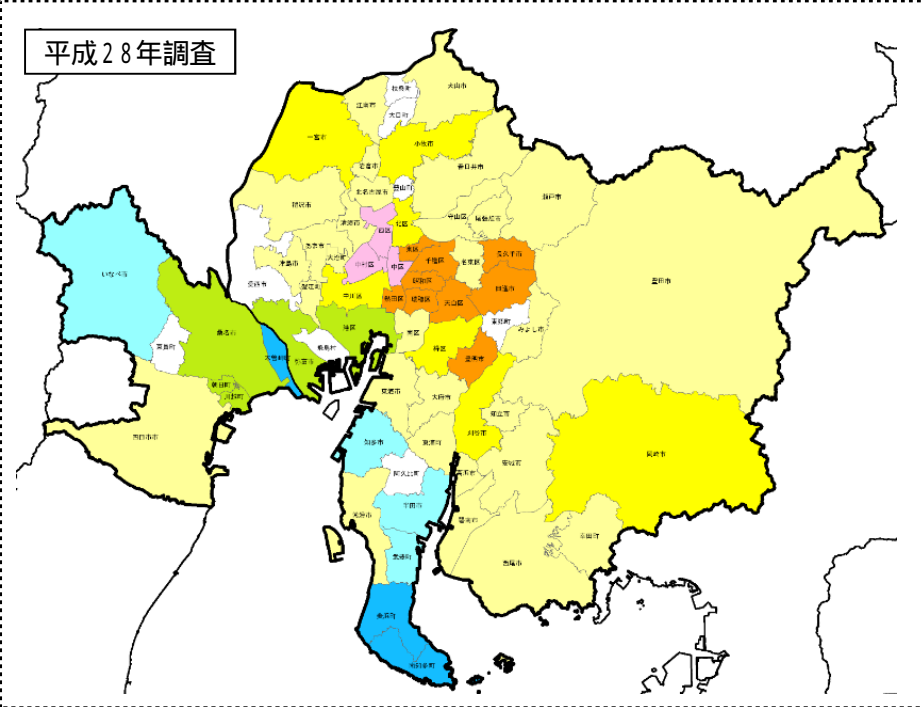
市区町村別の状況（名古屋圏・商業地）

平成29年調査



※変動率0.0%の場合、小数点第2位以下の数値を考慮し、色分けをしている。

平成28年調査



圏域内の白色部分は、継続地点が設置されていない市区町村である。